



PROYECTO:
MOLINO Y PLANTA DE SECADO DE ARROZ DE ASOZULIA
MUNICIPIO SAN JOSE DE CÚCUTA
NORTE DE SANTANDER
C O L O M B I A

OBSERVACIONES:

JUAN CARLOS SAYAGO ORTEGA
INGENIERO CIVIL-DISEÑO HIDROSANITARIO
Mat. Prof. # 54202-43863 NTS

SAMUEL MEDINA JAIMES
INGENIERO ESTRUCTURAL
Mat. Prof. # 54202-46109 NTS

ALVARO ANTONIO RUIZ TARAZONA
INGENIERO ELECTROMECANICO
Mat. Prof. # CN250-130614

RUBEN DARIO ORTIZ OÑORO
ARQUITECTO
Mat. Prof. #A21372016-1090372245

ANDRÉS FELIPE ROZO TORRES
INGENIERO CIVIL
Mat. Prof. #54202-55424
APROBO

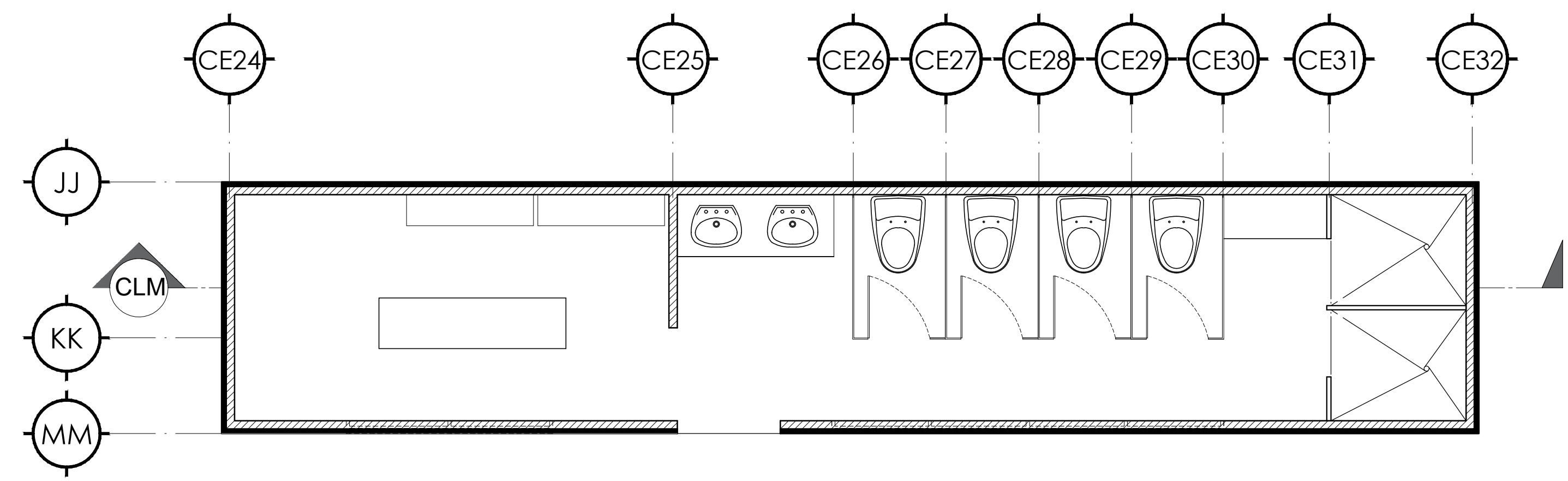
RUBEN DARIO FERNANDEZ CARDENAS
INGENIERO CIVIL
Mat. Prof. #54202-55424
APROBO

ESCALA: INDICADAS
FECHA: MARZO DE 2021

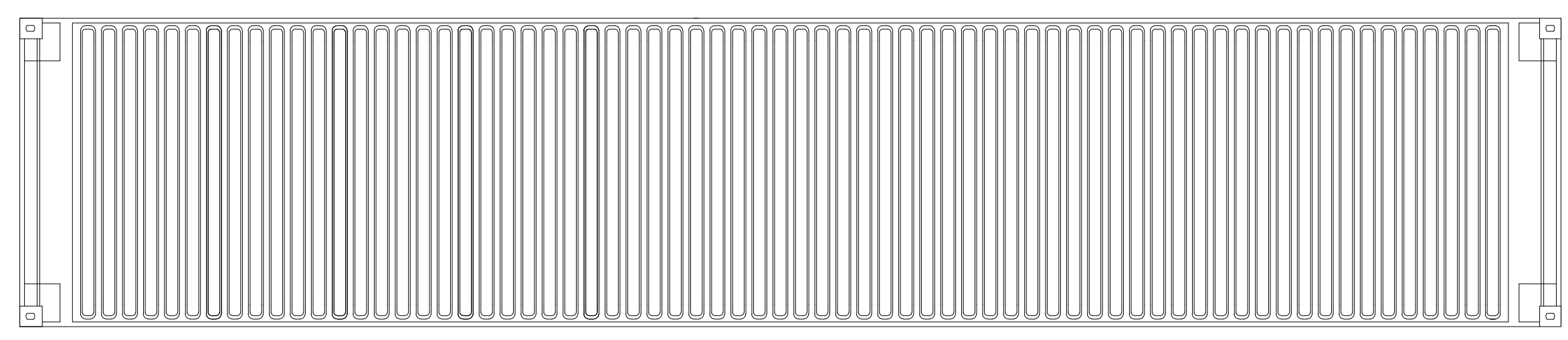
ESPECIFICACIONES DE LOS MATERIALES:
CONCRETO F'c= 210 KG/CM² 21MPA
RESISTENCIA DEL CONCRETO A LOS 28 DIAS
ACERO
REFUERZO VARRILLA Ø= # 5 Fy= 4200 KG/CM² 420MPA
REFUERZO VARRILLA Ø= # 4 Fy= 4200 KG/CM² 420MPA
REFUERZO VARRILLA Ø= # 3 Fy= 2400 KG/CM² 240MPA
SOLDADURA E-7018 NORMAS AWS
PERFILES ESTRUCTURALES TIPO ASESOC GRADO 50
SISTEMA DE RESISTENCIA SISMICA: MUNICIPIO DE EL ZULIA
Grado de capacidad de Disipacion de energia = DES
ZONA DE AMENAZA SISMICA: ALTA
CÓDIGO MUNICIPIO MSR-10: 84201

CONTIENE:
PLANTA ARQ. CONTAINER BAÑO CABALLEROS
FACHADAS
CORTES

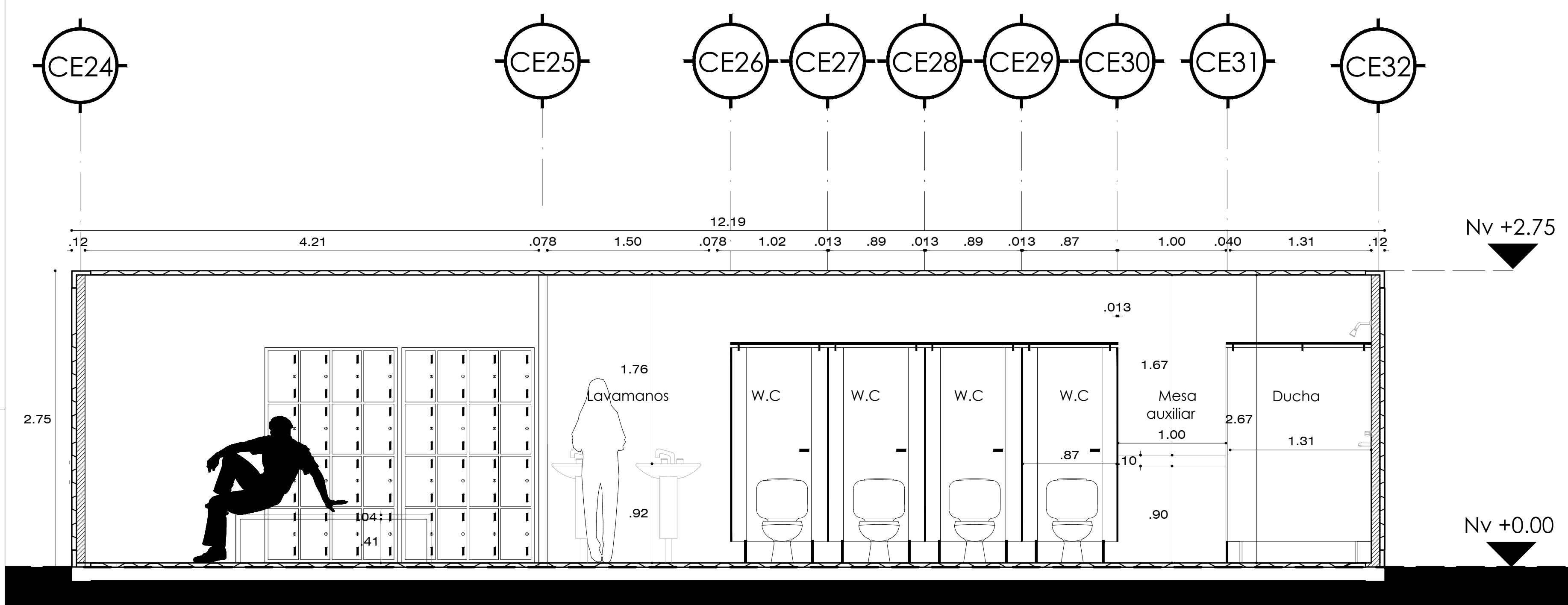
CODIGO PLANO	CODIGO PROYECTO	TIPO PLANO	NUMERO PLANO	ESCALA PLANO
	A3	7	IND	



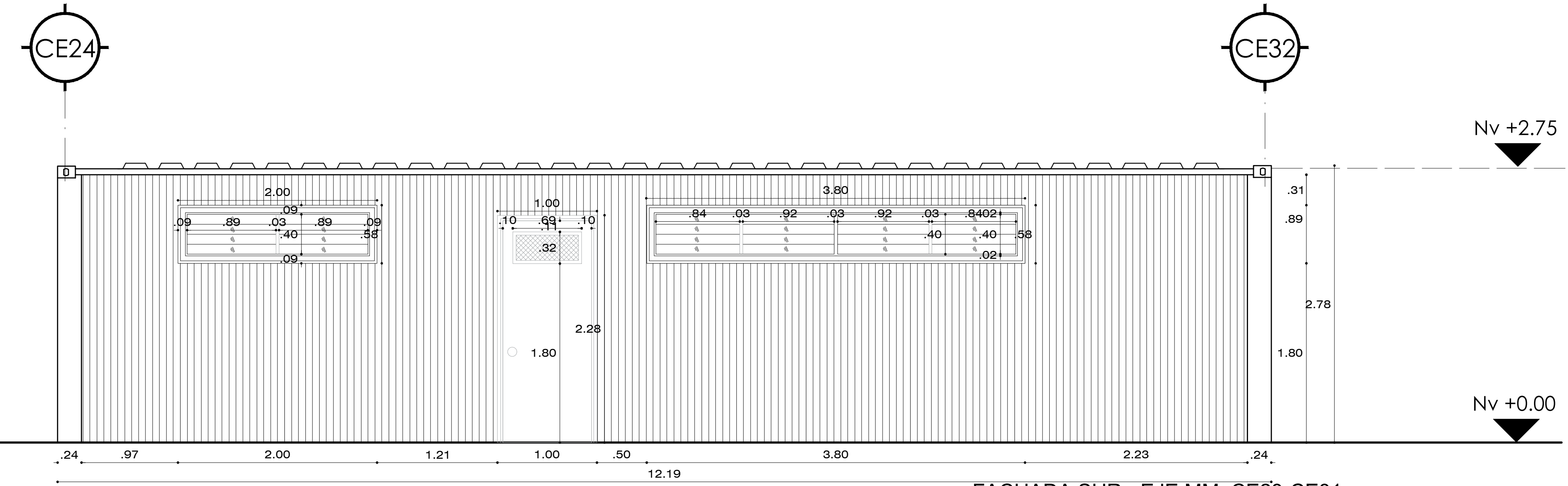
BLOQUE DE BAÑOS CABALLEROS
ESCALA 1:40



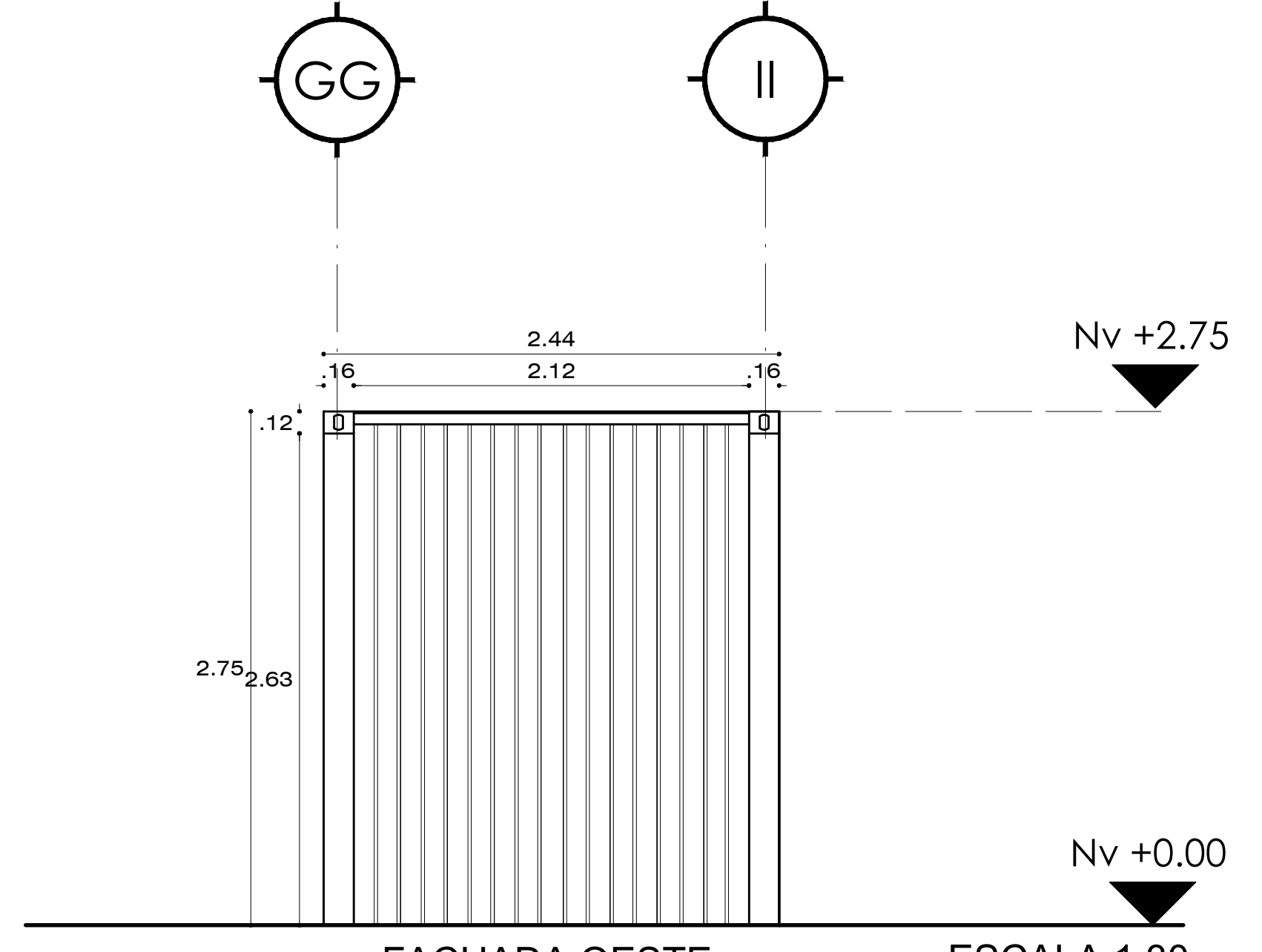
PLANTA DE CUBIERTA
ESCALA 1:40



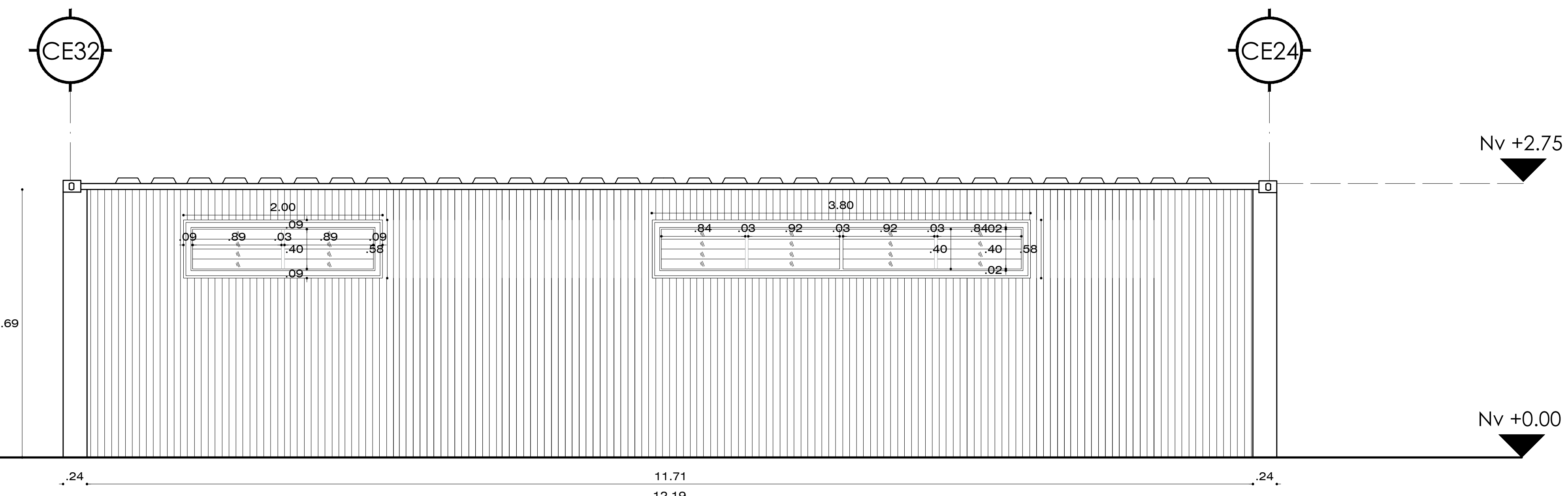
SECCIÓN CLM - EJE CE24-CE32
TRANSVERSAL
ESCALA 1:30



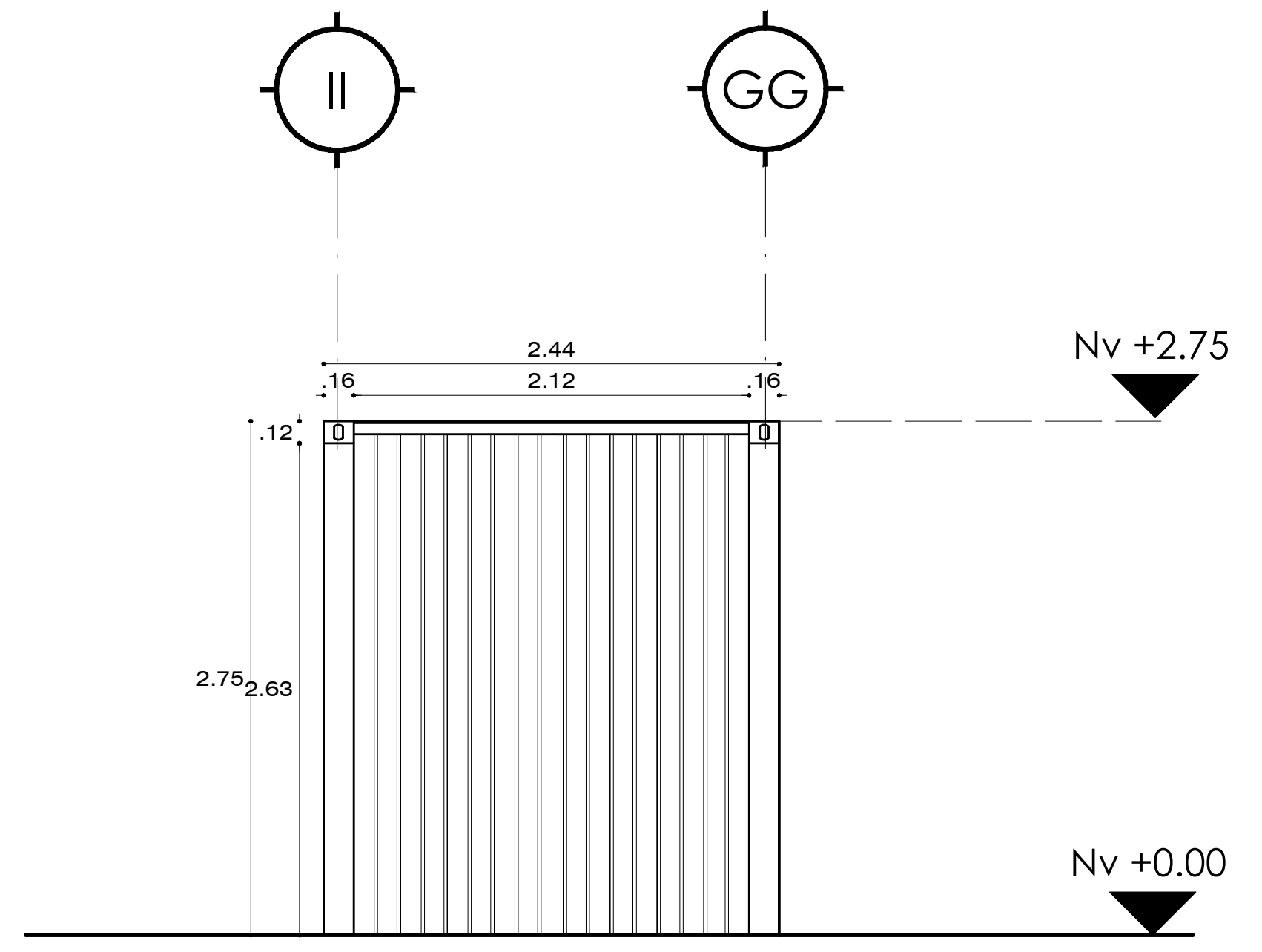
FACHADA SUR - EJE MM CE23-CE31
ESCALA 1:30



FACHADA OESTE
EJE CE15 GG-II
ESCALA 1:30



FACHADA NORTE - EJE JJ CE31-CE24
ESCALA 1:30



FACHADA ESTE
EJE CE23 II-GG
ESCALA 1:30